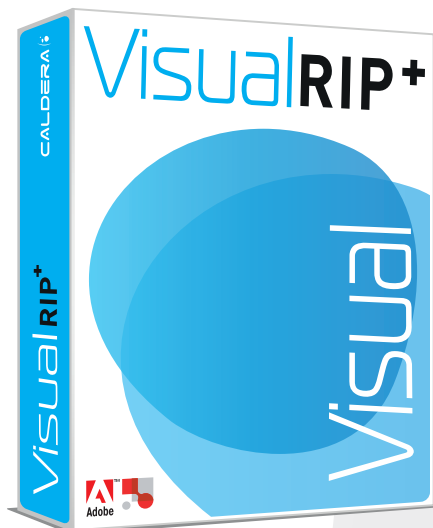


# CALDERA EDICIÓN ESPECIAL L310/L330



# 995 EUR

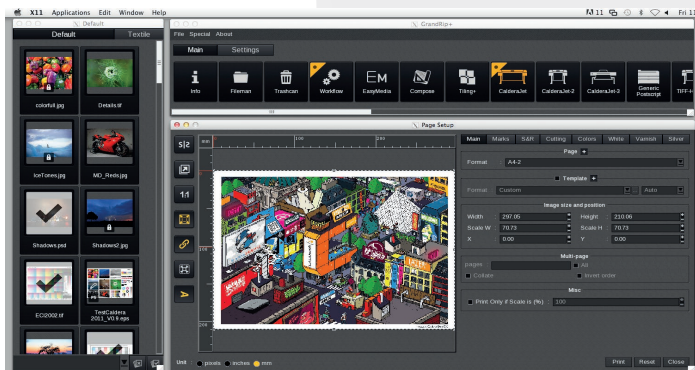
*Todas las licencias Caldera vienen con **60 días** de soporte técnico incluidos.*

Software RIP desarrollado para entornos de producción con múltiples dispositivos y volúmenes de producción medios a altos.

## VERSION

by CALDERA

APROVECHE TODAS LAS FUNCIONALIDADES DE LA MÁS RECIENTE VERSIÓN DEL SOFTWARE RIP DE CALDERA.



- **APPE 3.7** para una mejor conformidad con archivos PDF, mayor rapidez y estabilidad.
- **Gestión del corte** para una optimización del material.
- **Gestión del color** para una mejor coherencia de colores y ahorro de tinta.
- **Automatización** del flujo de trabajo para la optimización de los procesos de producción.

Para más información, contáctenos a:  
[sinergia@sinergiavisual.com](mailto:sinergia@sinergiavisual.com)

C/ Laguna del Marquesado, 40 (Naves A - B), 28021 Madrid.

Tel. +34 918 153 745 / +34 911 903 951 / +34 914 346 092

Fax +34 918 153 746

<http://sinergiavisual.com>

# ¿Qué incluye el paquete?

## CARACTERÍSTICAS

## VISUAL RIP + Edición especial

## VISUAL RIP + Edición Regular

Tipo de control de impresora  
Configuración de impresora  
Capacidad de workflow de corte

Directo  
Múltiples dispositivos  
Cortadora de rollo

Controlador  
Múltiples dispositivos  
Cortadora de rollo & Cama Plana

Tipos de Tinta  
Aplicaciones

Acuosa, Eco-Solvente, Solvente, Latex, UV, Sublimación  
Cartelería, Gráficos digitales &  
Comunicación Visual, Impresión Textil

Acuosa, Eco-Solvente, Solvente, Latex, UV, Sublimación  
Cartelería, Gráficos digitales &  
Comunicación Visual, Impresión Textil

### PDF WORKFLOW

True Adobe PDF Print Engine 3.3 

✓

✓

### PRODUCTIVIDAD

Número de drivers activos	1 (HP)	2 («Abierto»)
Entorno multitarea	✓	✓
RIPeo e Impresión durante el RIPeo	✓	✓
Previsualización de alta calidad	✓	✓
Step & Repeat	✓	✓
Tiling+	✓	✓
SignMark	✓	✓
Diseño y composición	✓	✓
VisualUser	Opción	✓
VisualRemote	Opción	Opción

### GESTIÓN DEL COLOR

ICC Support	✓	✓
Correspondencia de Spot Color & Tintablanca	✓	✓
EasyMedia	Opción	✓
Bibliotecas de Colores (Pantone, HKS, RAL, NCS, PPG)	✓	✓
Biblioteca Online de Perfiles de Colores Estándar	✓	✓
Set de tintas personalizado	Opción	Opción

### AUTOMATIZACIÓN

Automatización de tareas	✓	✓
Hot Folders	✓	✓
Nest-O-Matik	✓	✓
QuickPrint	✓	✓

### WORKFLOW DE CORTE

Marcas de corte	✓	✓
Contour Nesting	Opción	✓
VisualCut	✓	✓
GrandCut	Opción	Opción
Trim-O-Matik	Opción	Opción

### OPTIMIZACIÓN DE LA PRODUCCIÓN

Códigos QR	✓	✓
PrintBoard	Opción	✓
CostProof	Opción	✓
CostView	Opción	✓
InkPerformer	Opción	Opción

### MONITOREO DE LA CALIDAD

Print Standard Verifier (FOGRA)	Opción	Opción
Print Standard Verifier (G7)	Opción	Opción

PRECIOS

995 EUR

2995 EUR

Todas las licencias Caldera vienen con 60 días de soporte técnico incluidos



## REQUISITOS DEL SISTEMA

Linux  y Mac



on los sistemas operativos elegidos por Caldera para una gestión óptima de los recursos y mejor calidad del workflow

## CONTÁCTENOS

DESCARGUE LA VERSIÓN DE PRUEBA GRATUITA DE CALDERA:  
Demonet : <http://demonet.caldera.com>



VISUALICE NUESTROS VIDEOS EN CALDERA TV!  
Caldera TV : <http://caldera.tv>



C/ Laguna del Marquesado, 40 (Naves A - B), 28021 Madrid.  
Tel. +34 918 153 745 / +34 911 903 951 / +34 914 346 092 Fax +34 918 153 746  
<http://sinergiavisual.com>